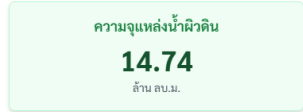
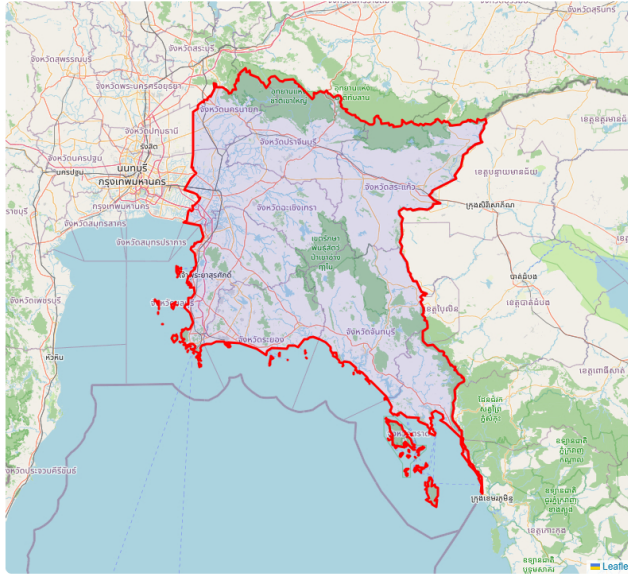




แผนที่ภูมิภาค แผนที่ลุ่มน้ำ สำนักงานทรัพยากรน้ำ กรมทรัพยากรน้ำดูแล

ภาคตะวันออก

ทั้งหมด

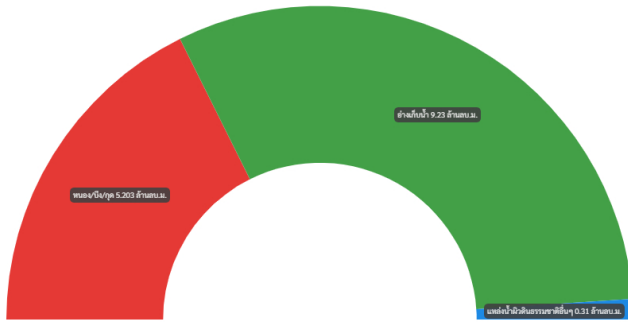


น้อยกว่า 20%	1	แห่ง
21% - 30%	2	แห่ง
31% - 80%	8	แห่ง
81% - 100%	6	แห่ง
มากกว่า 100%	0	แห่ง

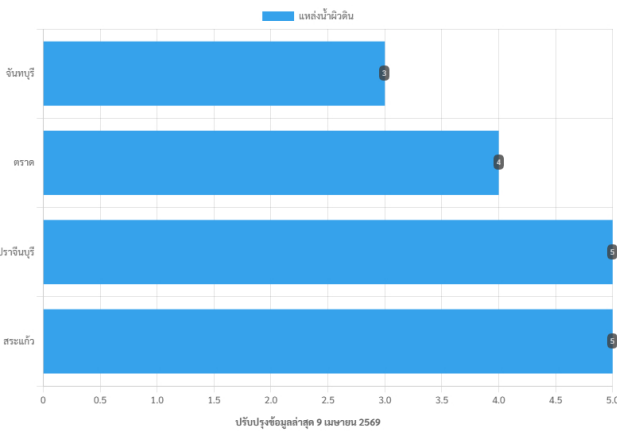
ประเภทกับความจุแหล่งน้ำผิวดิน 14.74 ล้าน ลบ.ม.

พื้นที่กับแหล่งน้ำผิวดิน

หนอง/บึง/ทะเล อ่างเก็บน้ำ แหล่งน้ำผิวดินธรรมชาติอื่นๆ

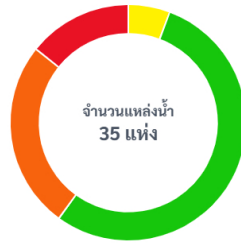
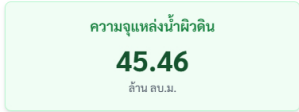
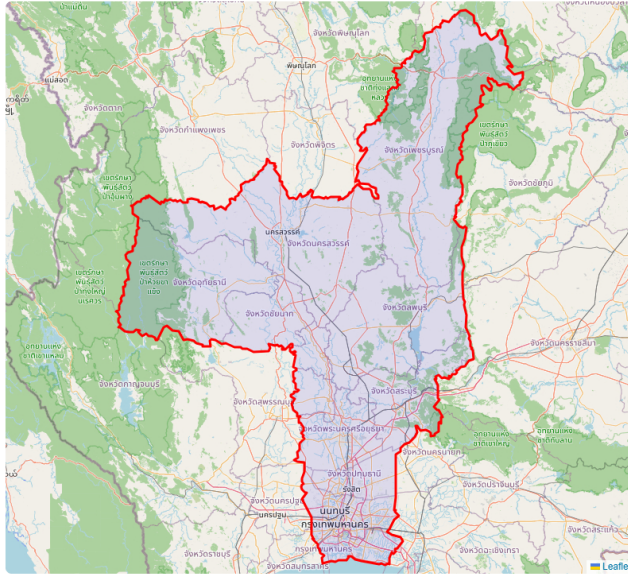


ปรับปรุงข้อมูลล่าสุด 9 เมษายน 2569



ภาคกลาง

ทั้งหมด

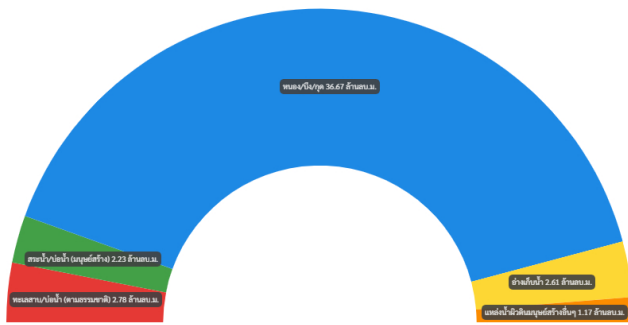


น้อยกว่า 20%	0	แห่ง
21% - 30%	2	แห่ง
31% - 80%	19	แห่ง
81% - 100%	9	แห่ง
มากกว่า 100%	5	แห่ง

ประเภทกับความจุแหล่งน้ำผิวดิน 45.46 ล้าน ลบ.ม.

พื้นที่กับแหล่งน้ำผิวดิน

ทะเลสาบ/บึงน้ำ (ตามธรรมชาติ) สระน้ำ/บึงน้ำ (มนุษย์สร้าง)หนอง/บึง/กุด ลำน้ำตามธรรมชาติ  
แหล่งน้ำผิวดินมนุษย์สร้างขึ้น ลำน้ำ



ปรับปรุงข้อมูลล่าสุด 9 เมษายน 2569

